



INGENIEROS CONSULTORES
Y CONSTRUCTORES
ELECTROMECA'NICOS

33 Años

Un Legado de Construcción y
Compromiso



SC 7058-1



CO-SC 7058-1



www.icceconsul.com



ICCE



ICCE



ICCEHN



ICCEHN

La Prensa

Edición Especial

INGENIEROS CONSULTORES
Y CONSTRUCTORES
ELECTROMECAÑICOS

ICCE



ICCE celebra 33 años, un legado de construcción y compromiso

Establecidos en Honduras en el año 1990 como una empresa líder en proveer servicios de ingeniería electromecánica y productos



Ingeniero Arnaldo Martínez Gerente General/Presidente de ICCE.

Por Olga Rivera San Pedro Sula, Honduras

Como profesional de ingeniería y su formación que obtuvo en la Empresa Nacional de Energía Eléctrica, ENEE, fue fundamental para que el ingeniero Arnaldo Martínez, fundara con éxito la compañía Ingenieros Consultores y Constructores Electromecánicos, ICCE.

A esto se suman los estudios de postgrado que recibió en la universidad de México UNAM, le ayudó a consolidar su capacidad técnica permitiéndole desarrollar con ICCE proyectos de gran envergadura y que hoy en día son el mayor referente de prestigio que la Empresa ha consolidado.

En esta primera etapa 1992 la empresa ICCE logró consolidarse en la parte de consultoría, inició a trabajar estratégicamente con la firma Saybe y Asociados, desarrollando muchos proyectos con ellos. Aprendiendo a ser muy detallista con cada diseño de los proyectos y poder hacer los diseños con la mejor calidad, considerando las normativas nacionales e internacionales. Muchos de los proyec-

tos se realizaron en San Pedro Sula, como en Tegucigalpa como las edificaciones de restaurantes de comidas rápidas, luego se edificaron los centros comerciales, maquilas, hoteles, ayudando mucho al diseño de estos proyectos bajo su supervisión.

Como segunda etapa en el año 2000, ICCE inicia a dirigir proyectos textiles, para este tiempo ya estaba formada con profesionales de la Ingeniería Eléctrica e Ingeniería Mecánica, es por eso que empiezan a contratarlos para dirigir estas obras. Por mencionar una de ellas: en el año 2000 se desarrolló la textilera Caracol Knits, construcción inicial de 40,000 metros cuadrados, logrando de esta manera reflejar la capacidad y credibilidad de ICCE, sus clientes confiaban sus inversiones por su capacidad técnica y honestidad en que manejaban cada obra. Iniciamos a Diseñar y construir nuestro primer Proyecto textil en el 2005 a la Empresa Russell Corporation una planta en su primera etapa de 25,000 metros cuadrados con la Escuela de Caracol y Elcatex estábamos listos para desarrollar de manera eficiente este nuevo proyecto que también construimos su segunda etapa para convertirse en una planta de 40,000 metros cuadrados con mas de 10 MVA de capacidad instalada.

Luego se cumplen 25 años de ICCE, aquí inicia una tercera etapa año 2015, el desarrollo de los proyectos de energía, fuimos la empresa que monto el proyecto de la Planta Geotérmica Geoplatares de 44 MW, instalamos toda la parte mecánica, luego construir sus líneas de transmisión para poder transmitir la energía a la subestación de San Rosa de Copan. Seguido

SÉPALO

ICCE cuenta con un sistema de Building Information Modeling (BIM), proceso inteligente basado en modelos de 3D para poder simular los proyectos grandes, verlos en dos y tres dimensiones, diseñar todas las especialidades y así evitar conflictos de Choque en sus instalaciones, con tiempo se pueden dar cuenta que la obra en construcción disminuyan sustancialmente sus reprocesos.

se vino el montaje de 10 plantas térmicas fabricante MAN de un total 90 megavatios ubicadas en la ensenada en La ciudad de la Ceiba. De esta manera ICCE evoluciona, ya no solo estaban construyendo proyectos electromecánicos en edificios, sino que ahora se especializa en el tema de proyectos de energía. Este avance permitió al ingeniero Arnaldo, hablar con su gente: "vamos a desarrollar proyectos importantísimos para el país, dejaremos de competir en instalar tomacorrientes y trabajaremos en otros niveles, mi visión fue buscar nuevos negocios retadores, contar con buenos profesionales que pudiéramos desarrollarlos de una manera correcta.

Luego surge una cuarta etapa en la que ICCE asumió el reto de montar los proyectos hilanderos de hilos sintético, tocándoles viajar en siete días a varios países para observar las plantas con las que iban a trabajar, conocer los equipos que tenían que instalar, y así desarrollar con éxito el proyecto de la compañía United Textiles of America (UTEXA). A raíz de este proyecto hemos trabajado con varias hilanderas, prácticamente estamos hablando de 150 mil a 200 mil metros cuadrados con una capacidad instalada de más de 75 megavatios, una potencia increíble la que esos equipos necesitan, estas empresas generan su propia energía para bajar los costos de operación.

ACTUALIDAD

Además, ICCE realiza montajes fotovoltaicos, entrando al tema de energía limpia, con la empresa Celsia han desarrollado más de 30 megavatios de capacidad instalada, en Cervecería Hondureña se producen 8 megavatios, así mismo hemos montado proyectos fotovoltaicos de 2 MW en la Base americana de Palmerola y un banco de baterías de 1.8 MW como subcontratista de la Empresa ETERNA, en la planta Greenfield ubicada en Choloma se producirán alrededor de 14 megavatios, otro proyecto muy retador por su complejidad fue el Centro Cívico Gubernamental, una construcción de 200 mil metros cuadrados con una capacidad instalada de 10 MVA, donde ICCE fue responsable de

AGRADECIMIENTO

Gracias a cada uno de nuestros clientes, ustedes son nuestro mayor apoyo, gracias por confiar en nosotros. Gracias a nuestros proveedores nacionales e internacionales, quienes se convierten en aliados estratégicos, gracias a nuestro equipo de colaboradores, que sin su fuerza y compromiso ICCE no desarrollaría cada proyecto.

desarrollar toda la especialidad: electricidad, comunicaciones, sistemas contra incendios, sistemas de aire acondicionado, sistemas de agua potable, sistema del data center, se contrataron alrededor de 850 técnicos de diferentes especialidades proyecto que generos una buena cantidad de mano de obra directa e indirecta muy retador por el tiempo y calidad que se tuvo que construir por la exigencias del cliente la Empresa Mexicana GIA de quienes nos quedan gratos recuerdos y satisfechos de haberles cumplido al 100, una Empresa muy ordenada con una alta Dirección especialmente por su Director de proyecto el Ingeniero y Arquitecto Delfino Rangel muy profesional, de primer nivel, ICCE tuvo que adaptarse a los sistemas de ellos para poder realizar la obra e ir al paso con el plan de construcción.

INVERSIÓN

Para ICCE invertir en el país ha valido la pena, son 33 años que la compañía conmemora, tiempo en el que ha generado empleos y contribuido al desarrollo en el país. Invertiendo no solo capital económico, sino capacitando a sus colaboradores, invirtiendo en la adquisición de equipos especializados para desarrollar los proyectos. Esta ha sido su cultura, invertir y hacer crecer más a la compañía, obteniendo de esta manera excelentes resultados.

ANIVERSARIO

Me siento muy orgulloso de celebrar 33 años de retos y logros, contento de los resultados que nuestra gente técnica ha hecho por el país, hemos sido la empresa punta de lanza para realizar proyectos de gran envergadura, realizándolos con mucha responsabilidad.

Felicidades en su aniversario 33



A lo largo de estas tres décadas, han demostrado ser pilares indispensables en la industria de la ingeniería y construcción electromecánica. Estamos emocionados por lo que el futuro les depara y esperamos continuar colaborando juntos en proyectos que marquen la diferencia.



ICCE avanza hacia un futuro energético más limpio y sostenible

ICCE es la Empresa Electromecánica más grande del país, con un gran respaldo técnico y económico, con diferentes disciplinas complementarias que a través de 33 años ha forjado el prestigio y confianza de todos sus clientes, ayudándoles a desarrollar sus proyectos de manera exitosa

Por Olga Rivera

San Pedro Sula, Honduras

ICCE a lo largo de su existencia en el país garantiza la experiencia de profesionales especializados en las diferentes áreas de la Energía, quienes han contribuido al desarrollo de los proyectos más grandes de la nación.

Según el ingeniero Daniel Brizuela, Gerente de la Unidad Estratégica de Negocios de Energía de ICCE ofrece el diseño, construcción, operación y mantenimiento de la infraestructura energética, la cual es fundamental para una buena gestión y planificación de los sistemas de potencia, ya que estos son cruciales para garantizar un suministro constante y confiable de la energía.

El área de Energía es fundamental para el desarrollo de un país y también para poder abordar desafíos globales como el cambio climático, la seguridad energética y la sostenibilidad. Requiere la colaboración de ingenieros, empresa privada, inversionistas, gobierno y la sociedad en general para avanzar hacia un futuro energético más limpio y sostenible.

“Nuestros clientes reciben el respaldo de un equipo de trabajo multidisciplinario, con muchos años de experiencia técnica en áreas específicas, además del apoyo en la gestión y diseño de los proyectos para encontrar la mejor solución técnica y económica a sus necesidades”.



El ingeniero Daniel Brizuela labora en ICCE desde febrero del 2020 como Coordinador de Pruebas Eléctricas y desde hace dos años ostenta el cargo de Gerente de la Unidad Estratégica de Negocios de Energía.

SÉPALO

La Unidad Estratégica de Negocios de Energía es un área multidisciplinaria que se enfoca en los estudios, la generación, la transmisión y la distribución de los recursos energéticos para satisfacer las necesidades de la sociedad y la industria. La energía es fundamental para la vida moderna y el progreso económico, y nuestra área abarca una amplia gama de temas cruciales para el desarrollo sostenible.

Una parte importante del área de Energía se centra en la transformación de fuentes de energía, su transmisión y su distribución hasta el usuario final. Esto incluye fuentes convencionales como los derivados del petróleo, el gas natural y el carbón, así como fuentes renovables como la energía solar, eólica, hidroeléctrica y geotérmica. La transición hacia energías más limpias y sostenibles es un objetivo clave debido a las preocupaciones ambientales y la limitación de recursos no renovables.



PROYECTOS TRASCENDENTES EJECUTADOS POR ICCE

- La ampliación de 10.5MVA de una Planta de Generación en el Occidente del país, que incluye el diseño, montaje y puesta en marcha de 5 unidades de generación de 2.1MVA, una caldera de vapor para uso industrial, un cuarto eléctrico de control y la subestación elevadora para la distribución de la Energía.
- La repotenciación del Sistema Eléctrico en Media Tensión de una Planta Industrial en el Norte del país, que incluía el diseño, suministro, montaje y puesta en marcha de la extensión de la Red Aérea de Media Tensión, la Ampliación de la Subestación Reductora 138/13.8kV, y la instalación de un Cuarto Eléctrico con un Switchgear que centraliza sus 4 fuentes de generación y sus 3 alimentadores internos de las cargas para operar como un Centro de Despacho privado.
- Actualmente se está trabajando en Consorcio, junto a dos empresas más, en un proyecto para la ENEE, financiado por el BID que consiste en el Diseño, Suministro, Montaje y Puesta en Marcha de las Ampliaciones de las Subestaciones de Toncontín 230/13.8kV, Siguatepeque 138/34.5kV y Choloma 138kV. Estos proyectos ayudarán a aliviar la crisis energética que actualmente está atravesando el país.



LATIN AMERICA STEEL CORP.

FELICITAMOS A
INGENIEROS CONSULTORES
Y CONSTRUCTORES ELECTROMECAÑICOS
POR SUS 33 ANOS DE EXISTENCIA.



SIN DUDA UN LOGRO EMPRESARIAL Y EJEMPLO DE TRABAJO DURO Y EN EQUIPO.
AGRADECIENDO LA CONFIANZA ENTREGADA COMO PROVEEDORES EN SUS PROYECTOS.

FELICIDADES POR LO LOGRADO Y POR MUCHOS AÑOS MÁS!!!



LATIN AMERICA STEEL

sales@latinamericasteel.com  +1 (786) 999.6561





ICCE es líder en Instalaciones MEP para edificaciones

Construir con un sistema MEP (Mecánica, Electricidad y Plomería) en la actualidad, no solo cumple con las regulaciones y estándares de construcción, sino que también proporciona numerosos beneficios en términos de eficiencia energética, sostenibilidad, comodidad y seguridad para los ocupantes, lo que hace que esta elección sea altamente recomendable en proyectos de edificación modernos



Ingeniero Carlos Madrid, Gerente Regional – Proyectos Instalaciones MEP

Por Olga Rivera

San Pedro Sula, Honduras

ICCE es una empresa especializada en la ejecución de instalaciones MEP de alta calidad para proyectos de construcción a nivel nacional e internacional.

Ofrece servicios integrales que abarcan desde la planificación y diseño inicial hasta la instalación, pruebas, comisionamiento y mantenimiento continuo de sistemas MEP en edificaciones comerciales, industriales y residenciales.

El ingeniero Carlos Madrid: Sistemas MEP para Edificaciones, nos explica cada una de las etapas del servicio para sistemas MEPS que brinda ICCE:

SERVICIOS

1. **Diseño y Planificación MEP:** Nuestro equipo de ingenieros altamente capacitados trabaja en colaboración con arquitectos y constructores para diseñar soluciones MEP eficientes y personalizadas que cumplan con los estándares más exigentes de la industria y se ajusten a las necesidades específicas de cada proyecto.
2. **Instalación Profesional:** Contamos con un equipo de instaladores altamente cualificados y experimentados que llevan a cabo la instalación de sistemas MEP con precisión y atención al detalle. Nos aseguramos de que todos los componentes se coloquen adecuadamente para garantizar un rendimiento óptimo y una larga vida útil.
3. **Pruebas y Comisionamiento:** Realizamos pruebas exhaustivas en todos los sistemas MEP para garantizar su funcionamiento correcto y eficiente. Nuestro proceso de comisionamiento asegura que todo esté listo para su operación sin problemas.
4. **Mantenimiento y Servicio Postventa:** Ofrecemos servicios de mantenimiento preventivo y correctivo para garantizar que los sistemas MEP sigan funcionando de manera eficaz a lo largo del tiempo. Nuestro equipo de técnicos está disponible para atender cualquier necesidad que pueda surgir.

ICCE brinda soluciones integrales a sus clientes, ofreciendo servicios MEP, una decisión estratégica, ya que permite ingresar a un mercado en crecimiento, diversificar sus servicios, mantener relaciones a largo plazo con los clientes y estar al tanto de las últimas innovaciones en el campo de la construcción.

Los clientes obtienen una serie de ventajas significativas al incluir sistemas MEPS en sus edificios, dentro de las principales: eficiencia operativa, la comodidad de los ocupantes, la sostenibilidad, cumplimiento normativo y la seguridad.

LÍDER

ICCE es líder en la construcción porque combina experiencia, profesionalismo, innovación y un compromiso inquebrantable con la satisfacción del cliente. Estos factores han permitido construir los proyectos más importantes en Honduras

y mantener su posición como líderes en construcción.

Para el ingeniero Carlos Madrid pertenecer a ICCE es un honor y un privilegio, "estar aquí para celebrar los 33 años de éxito y crecimiento de ICCE"; Durante los últimos 19 años, he tenido la oportunidad de ser parte de esta increíble travesía y he sido testigo de cómo ICCE ha prosperado, evolucionado y se ha destacado en la industria.

Esta celebración es un testimonio de la dedicación incansable de todos los que formamos parte de la familia ICCE. A lo largo de los años, hemos enfrentado desafíos, hemos superado obstáculos y hemos logrado hitos significativos juntos.

Al celebrar estos 33 años, no solo estamos mirando hacia atrás en nuestros logros, sino también hacia el futuro con optimismo y determinación. Estoy emocionado por lo que vendrá y estoy comprometido a seguir contribuyendo al crecimiento y éxito continuo de ICCE".

En la Regional Centro Sur ICCE ha desarrollado y se está ejecutando una variedad de proyectos de alto perfil en diferentes sectores, dentro de los proyectos más relevantes podemos mencionar:

PROYECTOS DE INSTALACIONES MEPS FINALIZADOS:

- + Centro Cívico Gubernamental, Tegucigalpa
- + Anexo Bcie, Tegucigalpa
- + Barracas, Comayagua

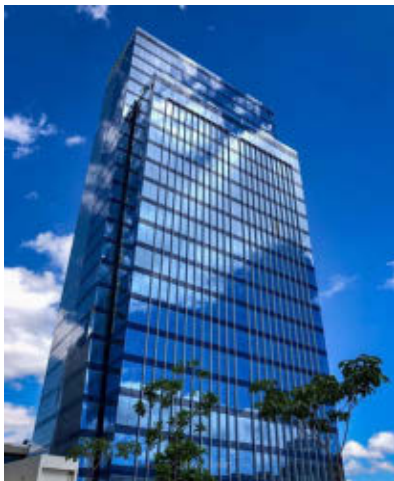
PROYECTOS DE INSTALACIONES MEPS EN EJECUCIÓN:

- + Hospital Puerto Lempira, Gracias A Dios.
- + Aircraft Maintenance Facility Comayagua.

"La satisfacción de nuestros clientes son testimonio de nuestra experiencia y capacidad para abordar desafíos complejos.

Uno de nuestros principales logros ha sido la consistente finalización de proyectos dentro de los plazos establecidos y los presupuestos asignados. Esto refleja nuestra eficiencia en la gestión de recursos y en la planificación y ejecución de proyectos.

Hemos mantenido un enfoque constante en la adopción de tecnologías de vanguardia en nuestras instalaciones MEP. Esto ha incluido la implementación de sistemas de automatización y control avanzados, así como la integración de soluciones energéticamente eficientes y sostenibles. Estos logros son un testimonio del arduo trabajo y la dedicación de nuestro equipo en ICCE", concluyó el ingeniero".



Sistemas MEP, Complejo CCG – José Cecilio del Valle



Sistemas Electricidad, HVAC, BMS en Anexo BCIE.



Instalaciones MEP, CCG.



Aircraft Hangar Facility – Comayagua.



Módulos de Barracas, Comayagua



En **LEHMAN PIPE AND SUPPLY INC.** queremos felicitar a:
INGENIEROS CONSULTORES Y CONTRATISTAS ELECTROMECÁNICOS, ICCE,
en su aniversario número 33.



Más de tres décadas impulsando la Industria de la construcción en Honduras.
Muchas Gracias por su confianza y por dejarnos acompañarlos
en este recorrido que apenas comienza.

¡Feliz aniversario y que lleguen muchos años más de prosperidad!

SOGESA

Sociedad General de Acero, S.A. de C.V.

Felicita

**con mucha alegría a su
socio estratégico**



Por celebrar su 33 Aniversario

De compromisos y logros a favor del sector de construcción,
avanzado, creciendo y acumulado experiencias valiosas. Este
aniversario nos recuerda que los grandes logros comienzan con
un primer paso audaz.

Muchas felicidades



INGENIEROS CONSULTORES
Y CONSTRUCTORES
ELECTROMECAÑICOS

33
Años

NUESTRAS ESPECIALIDADES

EPC Energía - **Sistemas Eléctricos en Baja, Media y Alta Tensión**
Solar fotovoltaico - **HVAC** - Montaje Mecánico - **Automatización y Control (BMS)**
Plomería - **Protección contra incendio** - Telecomunicaciones y Data Center
Agua y Saneamiento

CENTRO CÍVICO GUBERNAMENTAL

Sistemas instalados: Plomería, Eléctricos, Comunicaciones, HVAC,
Sistemas Especiales y Sistema de Protección contra Incendios.

✉ servicioalcliente@icceconsul.com ☎ (504) 2565-3434 - (504) 2504-7701

🌐 ICCE 📞 ICCE 📷 ICCEHN 📺 ICCEHN

www.icceconsul.com

¿QUIÉNES SOMOS?

ICCE es una **empresa líder** en proveer servicios de **ingeniería electromecánica**, integrando soluciones en **consultoría, diseño, construcción y gestión de proyectos** para los sectores energéticos, industrial, comercial y gubernamental en la región **centroamericana**.



Diseño, Suministro e Instalación de Switchgear Metal Clad y Sistemas subterráneos en media tensión 34.5KV.

¿POR QUÉ ELEGIRNOS?

- ✓ Construcción electromecánica.
- ✓ Soluciones innovadoras y sostenibles.
- ✓ Proyectos destacados que dejan huella en nuestro país.
- ✓ Asesoría con profesionales multidisciplinarios.
- ✓ Alto compromiso con la calidad y el cumplimiento.



Instalación de Transformador 10.7 MVA 34.5/4.16 KV, Montaje de Switchgear 34.5 KV, Instalación de Cableado e Instalación de Red de Tierra.



Instalación de Sistema Fotovoltaico 8.4 MWp.



Instalación de Sistema de Bombeo para Combate de Incendios



¡NUESTRA EXPERIENCIA MARCA LA DIFERENCIA!



Escanéame para conocer más

La Prensa

Edición Especial

INGENIEROS CONSULTORES
Y CONSTRUCTORES
ELECTROMECAÑICOS

ICCE

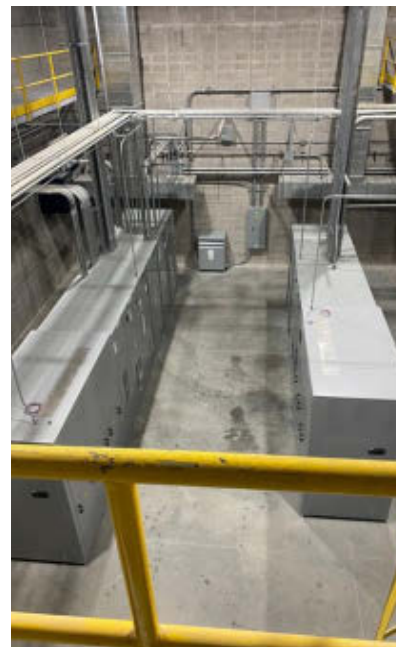


Honduras cuenta con un alto crecimiento industrial

La práctica de la mejora continua con su Sistema de Gestión de la Calidad y la siempre búsqueda de exceder las necesidades de sus cliente, son otra de las herramientas que día a día se aplican en esta empresa



Ingeniero Rubén Espinal, Director de Ingeniería Eléctrica.



Por Olga Rivera

San Pedro Sula, Honduras

El país tiene un alto crecimiento industrial y sobre todo en área Textil e Hilandera, producto de la cercanía con el mercado norteamericano que conoce que Honduras genera buenos productos y cuenta con excelente mano de obra.

El potencial es grande y muchos inversionistas locales y extranjeros apuntan en Honduras es por eso que ICCE está dispuesto a seguir apoyándoles, y, sobre todo ahora que el sector industrial requiere proyectos de generación eléctrica, líneas de transmisión y transmisión, así como subestaciones para su crecimiento.

La división eléctrica la cual dirige el ingeniero Rubén Espinal M y como Director de dicha división, está orientada en desarrollo de diseños, suministros, montajes y demás actividades correlativas al sistema eléctrico de media y baja tensión para los proyectos Industriales, subestaciones, proyectos comerciales, residenciales, turísticos, gubernamentales y muchos más que ejecutamos.

El equipo de trabajo de esta dirección está

conformado por ingenieros dedicados a la ingeniería de diseño y otro equipo a la ingeniería de montaje, ambos equipos se complementan con varias herramientas tecnológicas que nos ayudan en estos procesos. La dirección está conformada con alrededor de 15 ingenieros asignados en distintos proyectos.

Y es que decir ICCE es realmente una cultura de trabajo, calidad y responsabilidad con sus proyectos, indica el ingeniero, "Somos una de las empresas más grande de la región, que nuestros clientes cuentan con un respaldo alto de ingeniería, que buscamos siempre innovar en cada proyecto, y la confianza que generamos cada día para darles un proyecto seguro, confiable y sobre todo con alta rentabilidad.

Hablar de ICCE es hablar de lealtad, honestidad y alto compromiso con Honduras. ICCE es equivalente también a una universidad, donde el profesional que egresa de las aulas universitarias nacionales y extranjeras, complementan su formación con todo lo que día a día aprende en las asignaciones que se dan y la orientación que como profesionales damos a los nuevos ingenieros y técnicos".

Pertenecer a ICCE es una enorme satisfacción personal y profesional celebrar 33 años de esta gran empresa, la cual sus fundadores siempre han creído y considerado que Honduras tiene potencial y que sus profesionales son excelentes para aportar al crecimiento de este país y también importar nuestra Ingeniería a otros países como lo hemos hecho", indicó el ingeniero.

EXPERIENCIA

El ingeniero Rubén comparte su experiencia en ICCE, "llegue en el año de 1992 siendo un ingeniero recién egresado y participando en proyectos de diseño y consultoría que desarrollábamos principalmente para la firma consultora Saybe y Asociados, así como del Grupo Lovable. Nuestra participación está en proyectos como Elcatex y su parque industrial, parque Zip Buena Vista, parque Green Valley, parque Industrial Zip Choloma II, parque industrial Caracol Knits y sus plantas textiles, edificio sede del BCIE en Tegucigalpa, Multiplaza Tegucigalpa, los proyectos City Mall en Tegucigalpa y San Pedro Sula, urbanizaciones como San Roberto y San Carlos de Sula, Planta industrial Russel ahora Merendón Textiles, muchos restaurantes como ser Pizza Hut, KFC, Wendys, Burger King desarrollados allá por los años 90's y 2000. A inicios del 2000 nuestra participación es en proyectos llave en mano que incluyen diseños, suministro, instalación y supervisión de proyectos entre los cuales recientemente tenemos al Centro Cívico Gubernamental, Plantas textiles como Ceiba Textil, San Juan Textiles, Utexa, plantas Hilanderas como Hilatura Caracol, Greenfield, Northern Spinning entre otros. Hay varios proyectos de alta capacidad instalada y de muchos metros cuadrados que también tienen la mano de obra de ICCE a nivel exterior como ser City Mall Alajuela.





CONSTRUYA - DECORE - REMODELE

“DONDE LOS PRECIOS BAJOS Y LA CALIDAD SON TAN SOLO EL PRINCIPIO”

Por 33 Años de Construcción y Compromiso
Ferretería Monterroso felicita a:



INGENIEROS CONSULTORES
Y CONSTRUCTORES
ELECTROMECAÑICOS



En Ferretería Monterroso, estamos orgullosos de celebrar junto a nuestros valiosos aliados, ICCE, sus 33 años de éxito y excelencia en el mundo de la ingeniería y construcción electromecánica. ¡Felicidades por esta impresionante trayectoria! Juntos, construimos un futuro más fuerte.



NUEVA VENTANILLA AGENTE ATLANTIDA EN TIENDA BO. SUYAPA Y TIENDA BO. CONCEPCION

Extra-financiamiento: Ficohsa, Banco Atlántida, BAC, Banco Américo, BANCOPLUS, BANCO AMÉRICO.

TELEMARKETING: +504 2527-1580 CORREO: informacion@ferreteria monterroso.com

9441-8454 / 3144-9788 | [Monterroso Mi Ferreteria](https://www.monterroso.com) | [hugo](https://www.hugo.com) | [Síguenos MonterrosoMiFerreteria](https://www.monterroso.com) | [Hazte Fan Monterroso Mi Ferreteria](https://www.monterroso.com) | [Visítanos www.ferreteria monterroso.com](https://www.monterroso.com)

Tienda Principal
SPS, Cortés
Bo. Concepción 4 ave. 2 y 3 calles, S.E.
Tel: PBX(504)2558-1500, 2527-1524, 2557-1524
FAX: (504)2558-0935, 2558-0939
Email: mercado@ferreteria monterroso.com
ventas@ferreteria monterroso.com
Horarios: Lunes a Viernes 7:30am-5:30pm
Sábados 8:00am-4:00pm, Domingos 9:00am-4:00pm

Sucursal El Polvorin
SPS, Cortés
Intersección Boulevard del este con Boulevard Las Torres, Zona El Polvorin
Tel: (504)2527-1531, Fax: 2527-1530
Email: ventastienda polvorin@ferreteria monterroso.com
Horarios: Lunes a Viernes 7:30am-5:30pm
Sábados 8:00am-6:00pm, Domingos Cerrado

Tienda Suyapa
SPS, Cortés
Bo. Suyapa, 15 Ave. 2 y 3 calle S.O.
Tel: (504)2527-1500, 2527-1524
Fax: (504)2558-0935, 2558-0939
Email: ventastendasuyapa@ferreteria monterroso.com
Horarios: Lunes a Viernes 7:30am-6:00pm
Sábados 8:00am-6:00pm, Domingos 9:00am-4:00pm

Tienda Blvd. Norte
SPS, Cortés
Blvd. del Norte, Sector Rio Blanco Contiguo a Supermercado Colonial
Tel: (504)2527-1551, 2527-1552
Email: ventastienda blvdnorte@ferreteria monterroso.com
Horarios: Lunes a Viernes 7:30am-7:00pm
Sábados 8:00am-6:00pm, Domingos 8:00am-5:00pm

La Prensa

Edición Especial

INGENIEROS CONSULTORES
Y CONSTRUCTORES
ELECTROMECAÑICOS

ICCE



“La implementación de proyectos fotovoltaicos o solar, ya no son el futuro, son nuestro presente”

Actualmente para este 2023 ICCE cerrará con más de 77 mil módulos solares instalados en el país, que representa más de 35 MW de generación distribuida



Ingeniero Carlos Roberto Martínez, Gerente División Energía Renovable

Por Olga Rivera

San Pedro Sula, Honduras

ICCE cuenta con la división de energía renovables desde el 2016, viendo las necesidades del mercado, de sus clientes, y la necesidad de cambio de la matriz energética de combustible a pasar a una renovable. ICCE es una empresa EPC o llave en mano, realizando la ingeniería, plan de suministro y la construcción del proyecto. Además, trabaja de la mano con grupo de inversionistas, apoyándoles en la conceptualización de su proyecto, de esta forma ICCE agradece la confianza que les depositan, en poderles acompañar desde la etapa inicial hasta la entrega del proyecto ya funcionando.

ENFOQUE

ICCE se ha enfocado a grupo de inversionistas y al sector industrial, actualmente está en planes de poder iniciar su división que se encargue del mercado residencial, así también poder continuar con sus planes en ofrecer sus servicios a todo el sector productivo del país, en base a garantías de una empresa sólida como ICCE les puede ofrecer a sus clientes, y así asegurando que su inversión tendrá los resultados y beneficios esperados

PROYECTOS

El ingeniero Martínez indicó que son varios logros que ha desarrollado a favor de ICCE, “actualmente para este 2023 estaremos cerrando con más de 77 mil módulos solares instalados en el país, que representa más de 35 MW de generación distribuida.

Agradecemos la confianza, que nuestros clientes han depositado en nosotros, como es la compañía Celsia, que hemos

desarrollado varios proyectos en conjunto y les puedo mencionar los más recientes, que son Cervecería Hondureña generando 8 MW, y el proyecto Parkdale, en Choloma, que se estarán generando más de 14 MW.

También tenemos experiencia en la integración de sistemas de baterías, donde la empresa ETERNA, nos dio la oportunidad de ser parte del EPC para construir una planta solar para la base militar de estados unidos en Palmerola de la capacidad de 2.5 MW con 838 KWh de almacenamiento.

Hemos desarrollado varios proyectos en el país, y el crecimiento en este mercado va en aumento, ya que es una tendencia mundial, la que la mayoría de los gobiernos están incentivando la incorporación de más energía renovable a la matriz energética, donde esperamos con positivismo que sea lo mismo para Honduras, como lo están haciendo muchos países de la región”.

MEJORES PRÁCTICAS

Para el ingeniero Martínez formar parte de la compañía es un orgullo, “ICCE es una escuela de retos. Cada proyecto para nosotros representa una nueva meta, gracias a la confianza de nuestros clientes, que nos permiten realizar las mejores prácticas en la industria de la construcción.

Debido a los altos estándares que nuestro mercado nos exige, es por eso la importancia de contar con un equipo altamente capacitado y motivado.

También son muy importantes las bases de ICCE, se sienten constantemente, como es el tema de la innovación, nuestra cultura de mejora continua, y nuestro



enfoque en temas de seguridad, que este último, cada vez se hace más importante para nosotros, porque lo que más nos importa es el bienestar de nuestros equipos de trabajo.

Agradezco a ICCE por la confianza depositada en mi equipo y en mi persona, para continuar con esta línea de negocio, que trae muchos frutos a la comunidad, y la economía del país”.

RETOS Y LOGROS

“Son varios logros, pero definidamente, diría en lograr trabajar con un grupo multidisciplinario y dinámico, y poder sacar la mejor versión de cada uno del equipo. Y esto nos ha permitido, año tras año, en buscar nuevos retos, y poder cumplir con nuestros objetivos y metas, alcanzando presencia internacional, exportando nuestros servicios de ingeniería a compañías en Alemania, Colombia, Argentina y el más reciente en la isla de Bonaire. Esto nos confirma el alto compromiso que tenemos con la mejora continua y la confianza que nuestros aliados nos ofrecen”, indicó el ingeniero.

SISTEMA SOLARES, PANELES FOTOVOLTAICOS

El ingeniero Martínez informó que el uso de sistemas solares o paneles fotovoltaicos “es una tecnología muy viable, ya no es el futuro, es nuestro presente, y cada vez se hace más accesible a todos. Son proyectos de cortos tiempos de construc-

ción, los beneficios económicos son muy buenos, nos referimos a un ahorro para la industria de un 40% a 60% dependiendo del perfil de consumo del cliente. Y existen diferentes modelos de negocios que permiten realizar la inversión, Ya sea por medio de fondos propios, contratando un contrato de compra de energía o un leasing.

Para el gobierno, continuando impulsando la incorporación de más proyectos fotovoltaicos, donde se den garantías suficientes a los inversionistas tanto locales y extranjeros y especialmente seguridad jurídica, en proyectos a gran escala sin baterías, podemos estar consiguiendo costo de KWh fácil entre los \$ 6 a 8 centavo de dólar por kWh. Lo que sería una muy buena opción para el gobierno, para bajar los costos adquisición de energía. Pero también se deberá realizar el incentivo de incorporar baterías, de esta forma lograr obtener una generación más estable y no afecte la fluctuación de los estos tipos de proyectos.

Para el residencial, será un gran apoyo que el gobierno apruebe y ponga en práctica los incentivos, de medición neta, de esta forma, sacar mayor provecho a la energía solar, ya que el típico perfil de consumo de una casa, el mayor consumo es por la noche, donde ya regresa la familia a su hogar. Al crear el incentivo de medición neta, se podrá estar generando energía durante el día, y todo excedente que se produzca, pueda quedar registrado, y al final de mes, solo hacer una suma y resta, de lo consumido vs lo generado. Y al aprobar este incentivo, estamos hablando de proyectos, que si actualmente usted está pagando \$ 23 centavos por kWh, con el sistema solar el costo de cada kWh podría estar en un rango de 10 a 13 centavos de dólar por kWh.”.

A FUTURO

ICCE es una empresa que está en constante búsqueda de crecimiento e innovación, los planes siguen en camino, y la idea es posicionarse como unas de las empresas EPC de construcción electromecánicas más sólidas en la región centroamericana y el caribe. “Y en los proyectos fotovoltaicos, tenemos como meta posicionarnos en proyectos de almacenamiento de energía en la región, ya que los análisis y los estudios direccionan ya no solo en invertir en la generación, sino también en crear redes más estables, y esto se va a lograr al incorporar sistemas de almacenamiento de energía”, concluyó el Ing. Martínez.

**CENTRO FERRETERO
TORNIFESA**

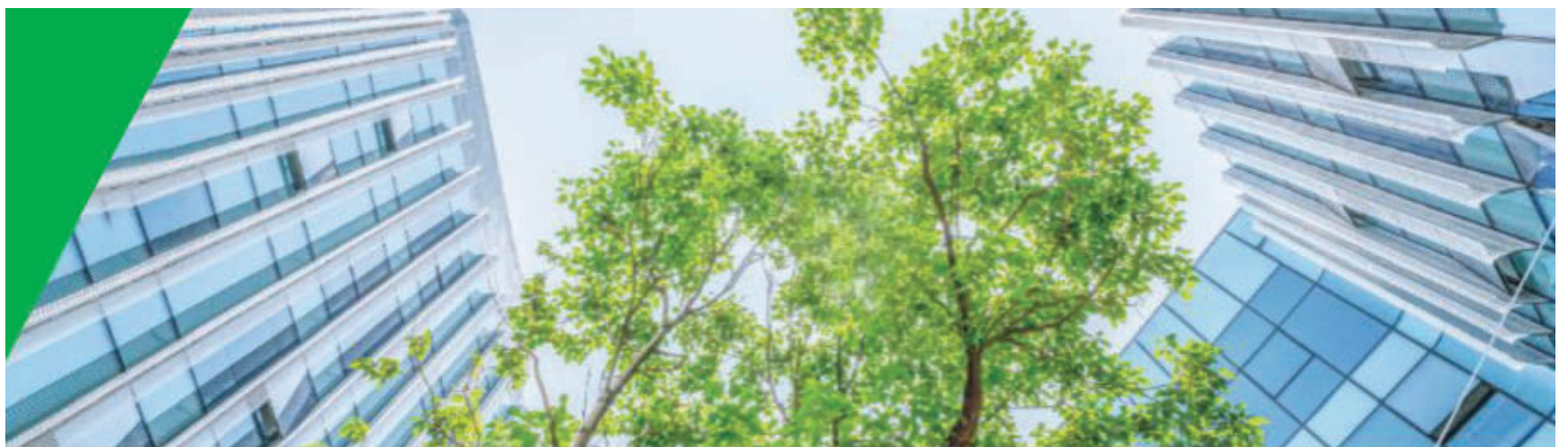
TIENE EL AGRADO DE FELICITAR A:
INGENIEROS CONSULTORES Y CONSTRUCTORES ELECTROMECHANICOS
POR SU ANIVERSARIO

33rd

ANIVERSARIO

URREA
Dica
Protecto
RAYOVAC
Sika
BLACK BULL
ARGOS
American Standard

[Instagram](#) cftornifesa [Facebook](#) @tornifesa [WhatsApp](#) (504)9441-5795 [Email](#) ventas@tornifesa.com



La Electrificación Empieza con Soluciones Inteligentes

Wesco Anixter ofrece a sus clientes los conocimientos y soluciones de infraestructura crítica que hacen posible las tecnologías del mañana.

Nuestras soluciones de ahorro energético como iluminación LED, contadores inteligentes y controles de iluminación, energía solar, sistemas de carga eléctrica vehicular y almacenamiento de energía con baterías, contribuyen a un futuro sostenible.

Wesco Anixter felicita a ICCE por sus 33 años impulsando la industria de Centroamérica.



Ingenuity delivered.
Wesco.com/Latinoamerica
+506 2547 1500

Una excelente administración respalda sus inversiones en proyectos

ICCE ha desarrollado y tiene en cartera proyectos en sus diferentes divisiones, que superan las ocho cifras significativas

Por Olga Rivera

San Pedro Sula, Honduras

ICCE es una empresa líder en proveer servicios de ingeniería electromecánica, integrando soluciones en consultoría, diseño, construcción y gestión de proyectos para los sectores energéticos, industrial, comercial y gubernamental en la región centroamericana.

Actualmente ICCE opera con más de 500 colaboradores directos e indirectos, para poder sacar adelante sus siete divisiones. Su experiencia contempla proyectos en Sistemas eléctricos de Alta, media y Baja tensión, Sistemas Mecánicos, Plomería, telecomunicaciones, Automatización y Control.

Aplicando las principales normas internacionales, mejores prácticas, tecnología de punta y estructuras organizacionales altamente efectivas, para el éxito de los proyectos, con el mínimo riesgo y máxima rentabilidad, "todo esto hace posible que los clientes firmen el desarrollo de sus proyectos con nosotros", explicó el licenciado Francisco Franco, encargado del departamento de Finanzas de ICCE.

FINANCIAMIENTOS

"Nuestro mayor socio financieros para

poder salir adelante con los proyectos de nuestro grupo selecto de clientes, es el sistema bancario, donde el secreto es estar al día con los pagos pactados y no podemos dejar por fuera a nuestros proveedores, con quienes debemos estar siempre en comunicación y manteniendo un flujo constante de pagos y nuestros colaboradores a cargo de la ejecución de los proyectos", agregó el licenciado Franco.

PROYECCIÓN

ICCE, siempre dice presente a participar en las actividades sociales de sus clientes y que lleven un alto contenido social, al derivar los resultados de las mismas en beneficio de la comunidad. "Solo que a nuestro Gerente General no le gusta hacer publicidad de sus aportes, de las utilidades buscamos apoyar a los más necesitados", informó el ejecutivo.

EXPERIENCIA

"Hace 8 años inicié con la familia Martínez en ICCE, con el ánimo de aportar mi experiencia adquirida en actividades administrativas y financieras para varias empresas importantes del medio, hemos tenido logros importantes al aportar al

crecimiento de la empresa, con un buen grupo de colaboradores, trabajo de equipo siempre, especialmente en los temas del manejo de los flujos de caja, base del sostenimiento sano de la sociedad. Me siento muy honrado de seguir activo, me da la oportunidad de transmitir mis experien-



Licenciado Francisco Franco, Director Financiero

cias derivadas de mis éxitos y fracasos", compartió el licenciado Franco.

PRONOSTICO

Para el licenciado Franco ICCE en un futuro "la veo en pleno desarrollo con empresas en el área centroamericana y en el Caribe, generando riqueza para Honduras, sus socios y colaboradores, la veo más inmersa en áreas de responsabilidad social. ICCE se ha prestigiado por el tamaño y calidad de los proyectos ejecutados, los clientes confían en su fortaleza financiera para poder cumplir contratos firmados".

A lo largo de estos 65 años ICCE ha suministrado servicios y productos electromecánicos en el mercado nacional y extranjero, de acuerdo a las necesidades del cliente, con recurso humano altamente motivado y capacitado; aplicando tecnología de punta y mejorando continuamente sus procesos, enfocados a una atención personalizada y de satisfacción del cliente y sus necesidades.



Proporcionamos soluciones de productos de obras hidráulicas y de infraestructura relacionada a contratistas, desarrolladores y municipios internacionales. Nuestros productos se centran en agua municipal y aguas residuales, drenaje y protección contra incendios, y soluciones mecánicas.

**Un saludo a ICCE por su confianza y por dar lo mejor de ustedes en cada ocasión, esperamos que lleguen más aniversarios y que su éxito se expanda a cada rincón.
¡Felicidades en su 33 Aniversario!**



INGENIEROS CONSULTORES
Y CONSTRUCTORES
ELECTROMECAÑICOS



Find out more at
avemwater.com

sales@avemwater.com
O: 561.354.0114



celebramos con orgullo el éxito
y la dedicación de nuestros amigos de



33 Años

¡estableciendo un legado de
construcción y compromiso!



Ducto Portacable
Ventilado

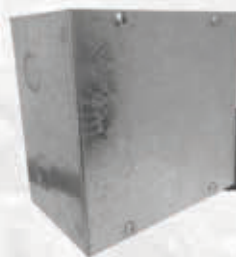
Bandeja
Portacable T/Escalera



Ducto
Eléctrico



Cajas
de Registro



Postes
de Iluminación



Un viaje de innovación y excelencia que **ha llevado a ICCE a nuevas alturas** en el mundo de la ingeniería electromecánica.

Felicitamos a ICCE por sus logros excepcionales,
su compromiso incansable y su visión inspiradora.



¡Felicitaciones!

A nuestro socio comercial **ICCE** por alcanzar este notable hito de 33 años desde su fundación.

Su dedicación, visión y arduo trabajo han sido la fuerza impulsora detrás del éxito. Brindemos por el siguiente capítulo de crecimiento y prosperidad.

¡Saludos por 33 años de logros y muchos más por venir!

Con gratitud y entusiasmo.

Trane Technologies Latin America

